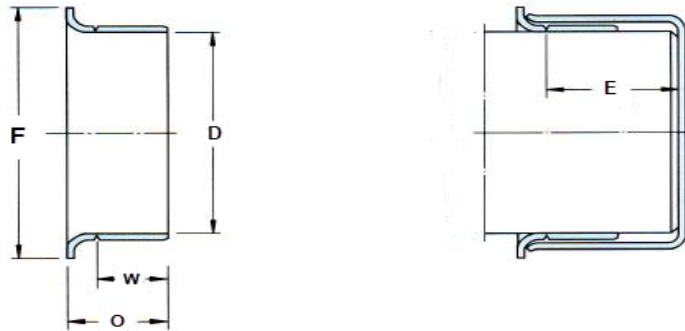




UPDATE : MARCH 2019

MAG-SLEEVE DIMENSION



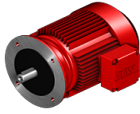
CODE	SIZE DIA X WIDTH	NOMINAL SHAFT DIA	MIN.DIA	MAX.DIA	WIDTH ON SHAFT ± 0.8mm	OVERALL WIDTH ± 0.8mm	FLANGE DIA. ±1.6mm	INSTALL DEPTH
	D X O	D	D _{min}	D _{max}	W	O	F	E
99068	17.00 X 11.00	17.00	16.94	17.04	8.00	11.00	22.22	50.80
99078	20.00 X 11.00	20.00	19.94	20.04	8.00	11.00	23.62	50.80
99098	25.00 X 11.00	25.00	24.94	25.04	7.95	11.00	33.02	50.80
99114	30.00 X 11.00	30.00	29.95	30.07	8.00	11.00	35.56	17.48
99133	34.92 X 11.13	34.92	34.82	34.98	7.95	11.13	41.61	20.65
99153	40.00 X 12.93	40.00	39.85	40.00	9.91	12.93	46.99	25.40
99177X	45.01 X 10.00	45.01	44.93	45.08	7.50	10.00	53.01	20.62
99185X	47.00 X 15.00	47.00	46.95	47.15	12.00	15.00	54.80	25.40
99196X	50.01 X 12.00	50.01	49.91	50.06	9.00	12.00	57.00	24.99
99204	52.00 X 15.88	52.00	51.82	51.99	12.70	15.88	62.70	34.52
99215X	55.00 X 12.00	55.00	54.91	55.07	9.00	12.00	62.00	31.75
99215	55.00 X 22.99	55.00	54.91	55.07	19.99	22.99	62.00	31.75
99241	60.00 X 11.43	60.00	59.92	60.07	9.40	11.43	70.74	37.36
99244	62.00 X 15.88	62.00	61.82	62.00	12.70	15.88	71.83	36.20
99254X	65.00 X 14.00	65.00	64.92	65.07	11.00	14.00	72.39	34.92
99276X	70.00 X 14.00	70.00	69.93	70.08	11.00	14.00	79.38	31.75
99284	72.01 X 22.22	72.01	71.83	72.01	19.05	22.22	81.91	34.11
99289	75.01 X 17.53	75.01	74.93	75.08	15.09	17.53	83.13	27.51
99317	80.01 X 15.01	80.01	79.91	80.09	11.00	15.01	89.99	34.92
99328	81.99 X 21.54	81.99	81.91	82.07	16.76	21.54	91.06	44.45
99334	85.00 X 12.67	85.00	84.79	84.99	10.13	12.67	90.93	36.35
99369X	95.00 X 15.00	95.00	94.92	95.07	21.01	24.00	102.24	45.72
99393	100.03 X 25.40	100.03	99.95	100.10	20.65	25.40	109.55	52.07
99424	107.95 X 25.40	107.95	107.90	108.10	20.65	25.40	117.09	36.53
99465X	118.00 X 14.00	118.00	117.80	118.20	10.00	14.00	128.60	34.93
99490	125.00 X 14.00	125.00	124.89	125.09	10.01	14.00	137.16	36.53

** ข้อมูลทุกช่อง มีหน่วยเป็นมิลลิเมตร (mm)



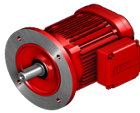
UPDATE : MARCH 2019

DT/DV



	DIA	CODE	OXD
63S, 63M, 63L	17	99068	17X10
71D	17	99068	17X11
80K, 80N	17	99068	17X11
90S, 90M	30	99114	30X11
100M, 100L	30	99114	30X11
112M, 132S	35	99133	34.92X11.13
132M	40	99153	40X12.93
132ML, 160M	40	99153	40X12.93
160L	55	99215X	55X12
180M, 180L	55	99215X	55X12
200L	70	99276X	70X14

DR..

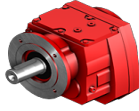


	DIA	CODE	OXD
71S, 71M	17	99068	17X11
80S, 80M	20	99078	20X11
90M, 90L	30	99114	30X11
100M, 100L	30	99114	30X11
112M, 132S, 132M, 132MC 160S, 160M, 160MC	40	99153	40X12.93
180M, 180L	55	99215X	55X12
200, 225	60	99241	60X11.43



UPDATE : MARCH 2019

TYPE R



		CODE	DXO
R RF	17	99098	25X11
	27	99114	30X11
	37	99133	34.92X11.13
	47	99133	34.92X11.13
	57	99153	40X12.93
	67	99185X	47X15
	77	99204	52X15.88
	87	99244	62X15.88
	97	99284	72X22.22
	107	99328	81.99X21.54
	137	99424	107.95X25.4
	147	99490	125X14

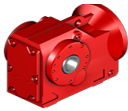
TYPE F



		CODE	DXO			CODE	DXO
F	37	99177X	45.01X10	FF	37	99114	30X11
	47	99153	40X12.93		47	99153	40X12.93
	57	99153	40X12.93		57	99153	40X12.93
	67	99196X	50.01X12		67	99196X	50.01X12
	77	99241	60X11.43		77	99215X	55X12
	87	99254X	65X14		87	99254X	65X14
	97	99317	80.01X15.01		97	99289	75.01X17.53
	107	99393	100.03X25.4		107	99393	100.03X25.4
	127	99465X	118X14		127	99465X	118X14

FA FH FV FAF FHF FVZ	37	99177X	45.01X10	FAZ FHZ FVZ	37	99177X	45.01X10
	47	99196X	50.01X12		47	99204	52X15.88
	57	99215X	55X12		57	99215X	55X12
	67	99215X	55X12		67	99215X	55X12
	77	99276X	70X14		77	99276X	70X14
	87	99334	85X12.67		87	99334	85X12.67
	97	99369X	95X15		97	99369X	95X15
	107	99465X	118X14		107	99465X	118X14

TYPE K



		CODE	DXO				
K KF	37	99114	30X11				
	47	99153	40X12.93				
	57	99153	40X12.93				
	67	99196X	50.01X12				
	77*	99241	60X11.43	KF	77	99215X	55X12
	87	99254X	65X14				
	97	99289	75.01X17.53				
	107	99393	100.03X25.4				
	127	99465X	118X14				

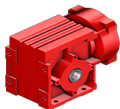
KA	37	99177X	45.01X10
KH	47	99196X	50.01X12
KV	57	99215X	55X12
KAF	67	99215X	55X12
KHF	77	99276X	70X14
KVF	87	99334	85X12.67
KAZ	97	99369X	95X15
KHZ	107	99465X	118X14

TYPE S



		CODE	DXO			CODE	DXO
S SF	37	99098	25X11	SA	37	99133	34.92X11.13
	47	99114	30X11	SH	47	99177X	45.01X10
	57	99153	40X12.93	ST	57	99196X	50.01X12
	67	99177X	45.01X10	SAF	67	99254X	65X14
	77	99215X	55X12	SHF	77	99317	80.01X15.01
	87	99254X	65X14	SAZ	87	99369X	95X15
	97	99289	75.01X17.53	SHZ			

TYPE W



		CODE	DXO			CODE	DXO
W, WF	20, 30	99114	30X11	WA, WAF	20, 30	99114	30X11

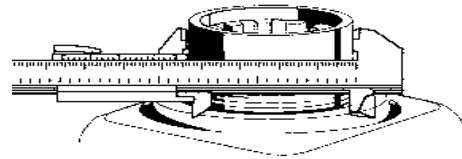


UPDATE : MARCH 2019

วิธีการใช้งานปลอกซ่อมเพลลา

ขั้นตอนแรก

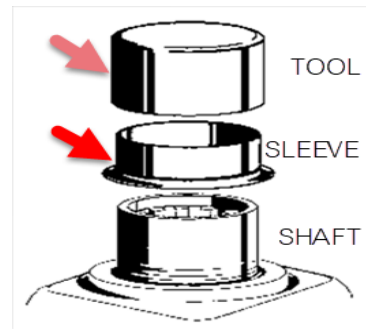
วัดขนาดเพลลาแล้วเปรียบเทียบกับขนาดของปลอกซ่อมเพลลาตาม
แคตตาล็อก ขนาดของเพลลาต้องมีค่าอยู่ในช่วง MIN - MAX ตามตาราง



ขั้นตอนที่ 2

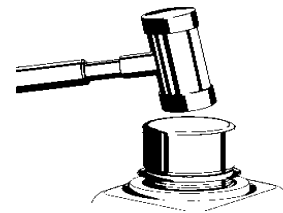
นำปลอกซ่อมเพลลาวางไว้ตามรูป โดยนำด้านปีกไว้ข้างล่างเพื่อรองดอก

****TOOL** เป็นอุปกรณ์ที่ช่วยในการตอกปลอกซ่อมเพลลา โดยสามารถใช้อุปกรณ์ที่แถม
มากับกล่องสินค้า หรือใช้ตัวตอกตลับลูกปืนก็ได้



ขั้นตอนที่ 3

ตอกปลอกซ่อมเพลลาลงตรงๆ เท่าๆ กัน ให้ปิดรอยสักของเพลลาให้มิด ไม่ตอก
พันรอยสัก และไม่ควรถัดตลับลูกปืนมากเกินไป เพราะอาจทำให้เกิดการกด
ทับตลับลูกปืนทำให้หมุนฝืดได้



นอกจากจะมีประโยชน์ในการปิดรอยสักของเพลลาอย่างรวดเร็วแล้ว ปลอกเพลลานี้ยังเป็นตัวป้องกันเพลลาสึกหรอได้อย่างดีอีกด้วย หากมีความประสงค์ให้
เพลลาของเครื่องจักรที่เป็นของใหม่คงสภาพเดิมได้ ไม่สึกหรอจากการใช้งาน วิธีง่ายๆ เพียงสวมเพิ่มปลอกเพลลานี้ก่อนการใช้งาน เพื่อให้เพลลาคงสภาพ
สมบูรณ์ ไม่ต้องเสียเวลาซ่อมอีกต่อไป